



APOLLO

Residence
Pasarela Berceni

Casa de Acasă!

0725 107 777

vanzari@apolloresidence.ro
www.apolloresidence.ro



CONCEPT

Pentru Noi e **PASIUNE**, Pentru Tine este **ACASĂ!**

Noul proiect dezvoltat de brandul Apollo Residence reprezintă o armonie între poziționarea strategică, care susține conceptul de #RoomInnovation, arhitectură organică, apartamente cu dotări premium, facilități unice și proximitatea față de mediul urban.

Dorești să locuiești aproape de metrou, într-o zonă liniștită, cu o arhitectură ce combină calitatea materialelor cu un design contemporan, spații verzi și energie verde? Viitorul tău și al familiei tale merită tot ce e mai bun pentru a trăi, a evolua și a te simți ca în orice altă țară din Uniunea Europeană.

Îți place ideea de a locui într-un complex rezidențial nou?

Atunci noul tău **ACASĂ** poate fi în Ansamblul Nostru!

Alege o garsonieră, un apartament de 2 camere tip studio, un apartament de 2 sau 3 camere, sau un penthouse, dintr-un ansamblu cu o poziționare excelentă. Complexul este situat lângă pasarela de la stația de Metrou Berceni, făcând apartamentele ideale atât pentru locuit, cât și pentru investiții, zona facilitând închirieri ușoare.

Alege să locuiești într-un complex model, cu facilități menite să îți ușureze viața. Vei avea ocazia să te bucuri de zile pline de zâmbete, bucurii și multă lumină.

Cel mai bine este să te convingi personal. **Te așteptăm la o viziune.**



600 apartamente
moderne



5500 mp spații verzi
și de recreere



680 locuri de parcare
subterană și
supraterană



Apartamente Verzi
performanță energetică
ridicată



Clădiri eficiente
energetic



20 modele de
compartimentari
unice



Finisaje
premium
la alegere



Spații
Comerciale la
parter

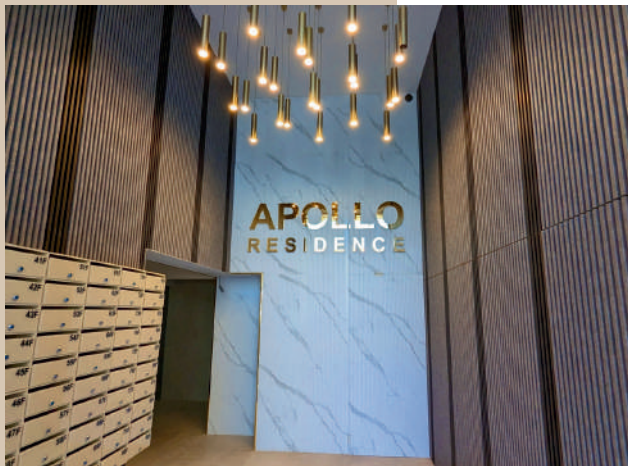


Etaj 1 de la
corpurile A, B, C, D

APOLLO RESIDENCE!

Vino sa faci parte din comunitatea **Apollo Residence Berceni**, cel mai nou proiect rezidential dezvoltat de Apollo, situat in zona de sud a Capitalei, langa Pasarela pietonala ce face trecerea spre statia de Metrou Berceni.

Aflat la doar 3 minute de mers pe jos de statia de metrou Berceni, complexul iti ofera o conexiune rapida cu tot orasul. De asemenea, in imediata apropiere vei gasi gradinite, scoli, hypermarket-uri, centre comerciale, centre medicale, restaurante, cafenele, farmacii si locuri de joaca.



In plus, membrii comunitatii vor beneficia de spatii verzi, peste 5 500 mp, spatii amenajate pentru relaxare si socializare, alei pietonale iluminate.

Apollo Residence Berceni se intinde pe o suprafata de 22.000mp si va cuprinde 6 blocuri de locuinte colective, o cladire comerciala de dimensiuni mari ce dispune si de o parcare supraetajata. Accesul se va face atat din Str. Popești Vest (pe lângă pasarela), cât și din Str. Miraslau. Regimul de înălțime al blocurilor este de S+P+10E.

Diversitatea locuintelor este trasatura ce defineste proiectul Apollo Residence Berceni. Aceasta include peste 20 modele de compartimentari unice, de la garsoniere, apartamente de 2 camere tip studio, apartamente cu 2 si 3 camere sau penthouse-uri.

Apartamentele din **Apollo Residence Berceni** reprezinta mai mult decat un camin, acestea iti ofera o viata moderna, confortabila, aproape de mijloacele de transport in comun.

Alege să faci parte din comunitatea Apollo Residence!

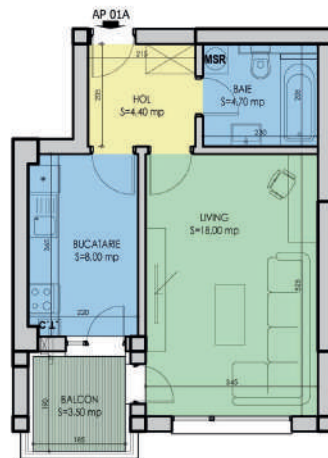
- Incalzire in pardoseala UPONOR - vei avea parte de un sistem de incalzire eficient, confortabil și performant;
- Suprafetele vitrate generoase - ofera multa lumina naturala incaperilor;
- Finisaje premium - interiorul locuintei va fi finisat elegant si rafinat cu finisaje de calitate superioara la alegere;
- Tavane facute cu Barrisol – (sistem brevetat), reprezentând cea mai inovativă soluție de finisare a tavanelor;
- Aparat de aer condiționat (o unitate pentru fiecare apartament) și videointerfon incluse in pretul de achizitie;
- Locuri de parcare subterane si supraterrane, cu acces facil oferind comoditate si siguranta;
- 2 lifturi silentioase marca Schindler ce ajung pana in subsolul blocurilor.
- Boxe pentru depozitare pe fiecare nivel, in cazul in care ai nevoie de un spatiu extra de depozitare;
- Panouri fotovoltaice pentru aport energie electrica parti comune;
- Apartamente tip penthouse cu vederi panoramice;
- Fatade mixte compuse din: fatade conventionale, fatade ventilate placate cu Alucobond si fatade de tip cortina pentru spatiile comerciale.
- Spatiile verzi de dimensiuni mari in cadrul complexului, unde de poti bucura de o oaza de relaxare si socializare.



OFERTA DE APARTAMENTE CORP A



TERMEN DE PREDARE: DECEMBRIE 2025



Garsonieră

Preț: 68 500 EUR +TVA

Preț parcare subterană: 10.000 Euro + TVA

*TOATE COTELE SINT DATE LA CARA MIDA SI NU INCLUD PINSURILE SAU ERORILE DE EXECUTIE.

GARSONIERA

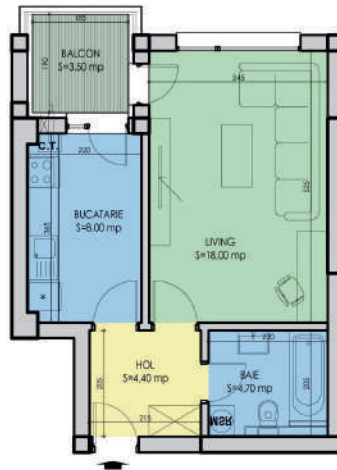


ETAJ 1-9

CORP A

DENUMIRE	SUPRAF. UTILA (mp)
LIVING	18.00
BUCATARIE	8.00
BAIE	4.70
HOL	4.40
SUPRAFATA UTILA	35.10
BALCON	3.50
SUPRAFATA TOTALA	38.60

AP. 1, 10, 19, 28, 37, 46, 55, 64, 73



Garsonieră

Preț: 68 500 EUR +TVA

Preț parcare subterană: 10.000 Euro + TVA

*DATE COTELE SUNT DATE LA CARAMIDA SI NU INCLUD FINISAJELE SAU ERORILE DE EXECUTIE

GARSONIERA



ETAJ 1-9

CORP A

DENUMIRE	SUPRAF. UTILA (mp)
LIVING	18.00
BUCATARIE	8.00
BAIE	4.70
HOL	4.40
SUPRAFATA UTILA	35.10
BALCON	3.50
SUPRAFATA TOTALA	38.60

AP. 4, 13, 22, 31, 40, 49, 58, 67, 76



Garsonieră

Preț: 68 500 EUR +TVA

Preț parcare subterană: 10.000 Euro + TVA

*TOATE COTELE SUNT DAȚA LA CARAMIDA ȘI MUȘIUCUL FINSAU JELE SAU ERORILE DE EXECUȚIE

GARSONIERA

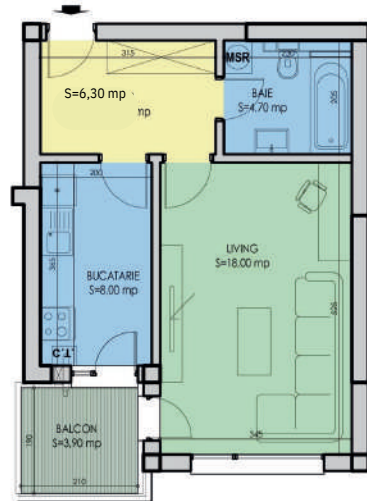


ETAJ 1-9

CORP A

DENUMIRE	SUPRAF. UTILA (mp)
LIVING	18.00
BUCATARIE	8.00
BAIE	4.70
HOL	4.40
SUPRAFATA UTILA	35.10
BALCON	3.90
SUPRAFATA TOTALA	39.00

AP. 6, 15, 24, 33, 42, 51, 60, 69, 78



Garsonieră

Preț: 71 500 EUR +TVA

Preț parcare subterană: 10.000 Euro + TVA

*TOATE COTILE SUNT DATE LA CARAMIDA SI NU INCLUD FINSAJELE SAU ERORILE DE EXECUTIE.

GARSONIERA



ETAJ 1-9

CORP A

DENUMIRE	SUPRAF. UTILA (mp)
LIVING	18.00
BUCATARIE	8.00
BAIE	4.70
HOL	6.30
SUPRAFATA UTILA	37.00
BALCON	3.90
SUPRAFATA TOTALA	40.90

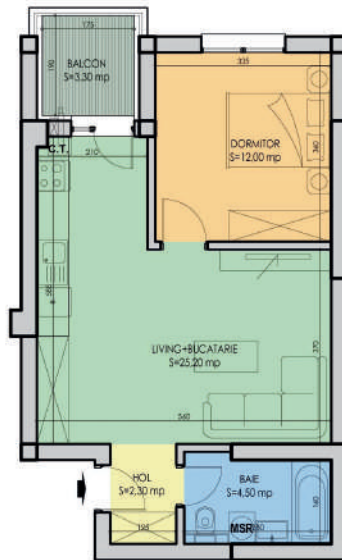
AP. 8, 17, 26, 35, 44, 53, 62, 71, 80

Apartment START PLUS

Preț: 83 000 EUR +TVA



Vizionează Turul 3D



Preț parcare subterană: 10.000 Euro + TVA

*DATE COBILĂ SUNT DATE LA CĂRAMIDA ȘI NU ÎNCLUD PINSĂILE SAU ERORILE DE EXECUȚIE

APARTAMENT START PLUS



ETAJ 1-9

CORP A

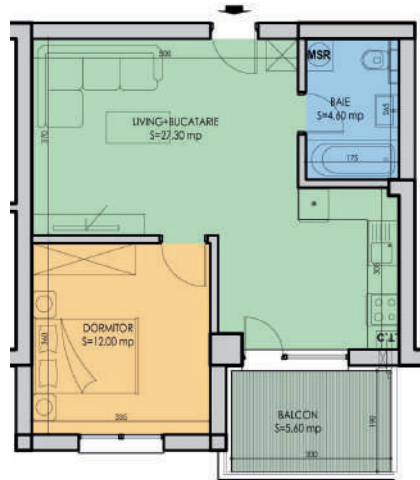
DENUMIRE	SUPRAF. UTILA (mp)
LIVING + BUCATARIE	25,20
DORMITOR	12,00
BAIE	4,50
HOL	2,30
SUPRAFATA UTILA	44,00
BALCON	3,30
SUPRAFATA TOTALA	47,30

AP. 7, 16, 25, 34, 43, 52, 61, 70, 79

Apartment START PLUS

Preț: 86 500 EUR +TVA

Preț parcare subterană: 10.000 Euro + TVA



*TOATE CORELE SUNT DATE LA CARAMIDA SI NU INCLUD FINISAJELE SAU ERORILE DE EXECUTIE

APARTAMENT START PLUS



ETAJ 1-9

CORP A

DENUMIRE	SUPRAF. UTILA (mp)
LIVING + BUCATARIE	27.30
DORMITOR	12.00
BAIE	4.60
SUPRAFATA UTILA	43.90
BALCON	5.60
SUPRAFATA TOTALA	49.50

AP. 9, 18, 27, 36, 45, 54, 63, 72, 81

OFERTA DE APARTAMENTE CORP B



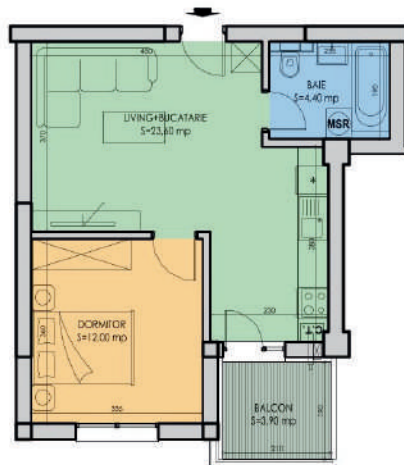
TERMEN DE PREDARE: MARTIE 2026



Vizionează Turul 3D

Apartment START PLUS

Preț: 77 000 EUR +TVA



Preț parcare subterană: 10.000 Euro + TVA

*MARELE COTRIE SUNT DATE LA CARAMIDA SI NU INCLUD FINISAJELE SAU FERILE DE EXECUTIE

APARTAMENT START PLUS



ETAJ 1-9

CORP B

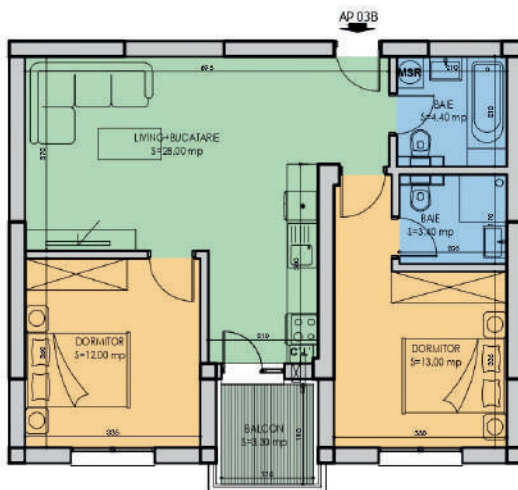
DENUMIRE	SUPRAF. UTILA (mp)
LIVING + BUCATARIE	23.60
DORMITOR	12.00
BAIE	4.40
SUPRAFATA UTILA	40.00
BALCON	3.90
SUPRAFATA TOTALA	43.90

AP. 2, 16, 30, 44, 58, 72, 86, 100, 114



Apartment FAMILY

Preț: 112 000 EUR +TVA



APARTAMENT FAMILY



ETAJ 1-9

CORP B

DENUMIRE	SUPRAF. UTILA (mp)
LIVING + BUCATARIE	28.00
DORMITOR	12.00
BAIE	4.40
DORMITOR	13.00
BAIE	3.40
SUPRAFATA UTILA	60.80
BALCON	3.30
SUPRAFATA TOTALA	64.10

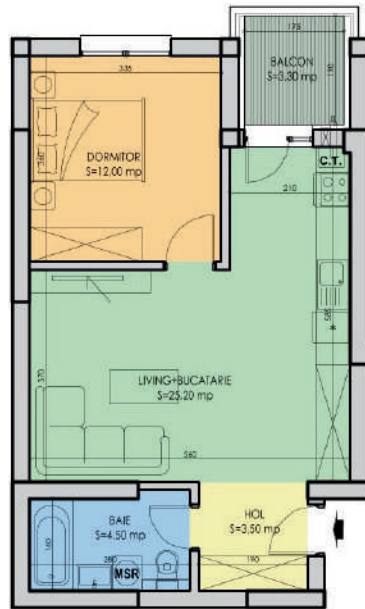
Preț parcare subterană: 10.000 Euro + TVA

TOATE DATELE SUNT DATE LA CARARINDA SI NU INCLUD FINANTELILE SAU EFECTIVELE DE EXECUTIE

AP. 3, 17, 31, 45, 59, 73, 87, 101, 115

Apartament START PLUS

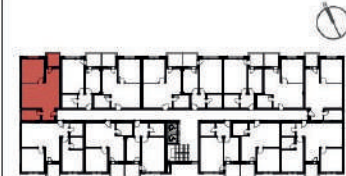
Preț: 85 000 EUR +TVA



Preț parcare subterană: 10.000 Euro + TVA

*TOATE COTLELE SUNT DATE LA CARAMIDA SI NU INCLUD FINISAJELE SAU ERORILE DE EXECUTIE

APARTAMENT START PLUS



ETAJ 1-9

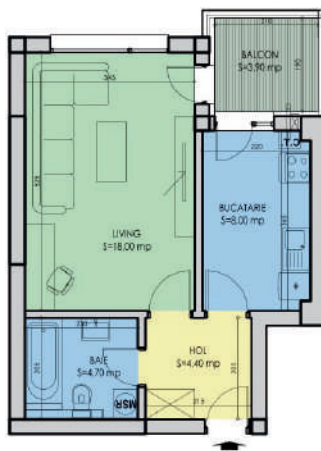
CORP B

DENUMIRE	SUPRAF. UTILA (mp)
LIVING + BUCATARIE	25.20
DORMITOR	12.00
BAIE	4.50
HOL	3.50
SUPRAFATA UTILA	45.20
BALCON	3.30
SUPRAFATA TOTALA	48.50

AP. 4, 18, 32, 46, 60, 74, 88, 102, 116

Garsonieră

Preț: 68 500 EUR +TVA



Preț parcare subterană: 10.000 Euro + TVA

*TOATE COULEURILE SI DATE LA CARANDA SI NU INCLUD PUNERILE SAU ERORILE DE DESLUIRE

GARSONIERA



ETAJ 1-9

CORP B

DENUMIRE	SUPRAF. UTILA (mp)
LIVING	18.00
BUCATARIE	8.00
BAIE	4.70
HOL	4.40
SUPRAFATA UTILA	35.10
BALCON	3.90
SUPRAFATA TOTALA	39.00

AP. 5, 19, 33, 47, 61, 75, 89, 103, 117

Garsonieră

Preț: 68 500 EUR +TVA



Preț parcare subterană: 10.000 Euro +
TVA

TOATE COULEURILE SUNT DATE LA CARAVANDA SI NU INCLUDU INSALE SAU BRORIE DE EXECUTIE

GARSONIERA



ETAJ 1-9

CORP B

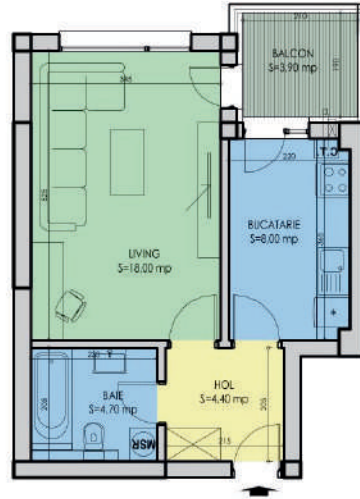
DENUMIRE	SUPRAF. UTILA (mp)
LIVING	18,00
BUCATARIE	8,00
BAIE	4,70
HOL	4,40
SUPRAFATA UTILA	35,10
BALCON	3,90
SUPRAFATA TOTALA	39,00

AP. 8, 22, 36, 50, 64, 78, 92, 106, 120

Garsonieră

Preț: 68 500 EUR +TVA

Preț parcare subterană: 10.000 Euro + TVA



GARSONIERA



ETAJ 1-9

CORP B

DENUMIRE	SUPRAF. UTILA (mp)
LIVING	18.00
BUCATARIE	8.00
BAIE	4.70
HOL	4.40
SUPRAFATA UTILA	35.10
BALCON	3.90
SUPRAFATA TOTALA	39.00

*TOATE COULELE SINT DATE LA CARAMIDA SI NU INCLUD FINISAJELE SAU ERORILE DE EXECUTIE

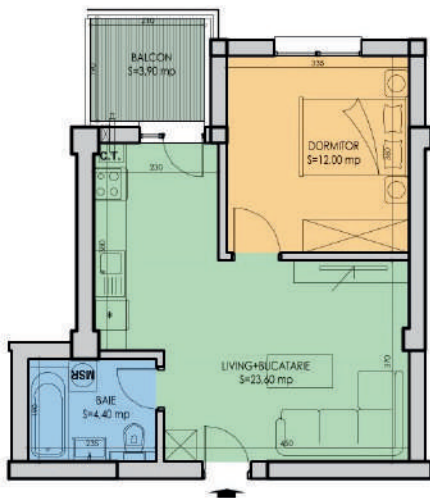
AP. 9, 23, 37, 51, 65, 79, 93, 107, 121



Vizionează Turul 3D

Apartment START PLUS

Preț: 77 000 EUR +TVA



Preț parcare subterană: 10.000 Euro + TVA

*TOATE CEREȘI SUNT DATE LA CĂRAMIDA ȘI NU ÎNCLUD RĂMAȘELE SAU ERORILE DE EXECUȚIE

APARTAMENT START PLUS



ETAJ 1-9

CORP B

DENUMIRE	SUPRAF. UTILA (mp)
LIVING + BUCĂTĂRIE	23.60
DORMITOR	12.00
BAIE	4.40
SUPRAFATA UTILA	40.00
BALCON	3.90
SUPRAFATA TOTALA	43.90

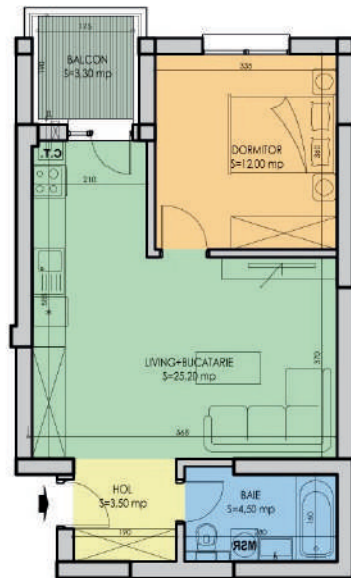
AP. 10, 24, 38, 52, 66, 80, 94, 108, 122

Apartment START PLUS

Preț: 85 000 EUR +TVA



Vizionează Turul 3D



APARTAMENT START PLUS



ETAJ 1-9

CORP B

DENUMIRE	SUPRAF. UTILA (mp)
LIVING + BUCATARIE	25.20
DORMITOR	12.00
BAIE	4.50
HOL	3.50
SUPRAFATA UTILA	45.20
BALCON	3.30
SUPRAFATA TOTALA	48.50

Preț parcare subterană: 10.000 Euro + TVA

*TOATE COTELE SUNT DATE LA CARANDA SI NU INCLD FMSAJELE SAU ERORILE DE EXECUTIE

AP. 11, 25, 39, 53, 67, 81, 95, 109, 123

Apartament FAMILY

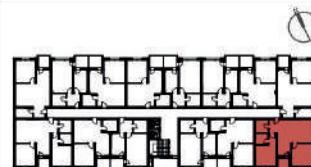
Preț: 112 000 EUR +TVA



Preț parcare subterană: 10.000 Euro + TVA

*TOATE COTELE SUNT DATE LA CARAI/DA SI NU INCLUD FINISAJELE SAU ERORILE DE DISCUTIE

APARTAMENT FAMILY



ETAJ 1-9

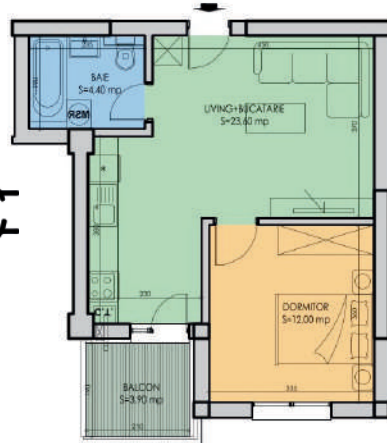
CORP B

DENUMIRE	SUPRAF. UTILA (mp)
LIVING + BUCATARIE	28.00
DORMITOR	12.00
BAIE	4.40
DORMITOR	13.00
BAIE	3.40
SUPRAFATA UTILA	40.80
BALCON	3.30
SUPRAFATA TOTALA	44.10

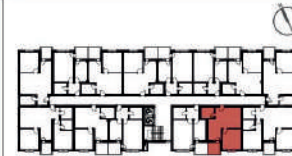
AP. 12, 26, 40, 54, 68, 82, 96, 110, 124

Apartment START PLUS

Preț: 77 000 EUR +TVA



APARTAMENT START PLUS



ETAJ 1-9

CORP B

DENUMIRE	SUPRAF. UTILA (mp)
LIVING + BUCATARIE	23.60
DORMITOR	12.00
BAIE	4.40
SUPRAFATA UTILA	40.00
BALCON	3.90
SUPRAFATA TOTALA	43.90

Preț parcare subterană: 10.000 Euro + TVA

*TOATE COTELE SANIT DATE LA CARANDA SI NU FINECIIU FINSAJELESKAU EROFILE DE DECIUTE

AP. 13, 27, 41, 55, 69, 83, 97, 111, 125

Garsonieră

Preț: 68 500 EUR +TVA



GARSONIERA



ETAJ 1-9

CORP B

DENUMIRE	SUPRAF. UTILA (mp)
LIVING	18.00
BUCATARIE	8.00
BAIE	4.70
HOL	4.40
SUPRAFATA UTILA	35.10
BALCON	3.90
SUPRAFATA TOTALA	39.00

Preț parcare subterană: 10.000 Euro + TVA

*TOATE COTILE SUNT DATE LA CARAVANDA SI NU INCLUD FINSALELE SAU ERORILE DE EXECUTIE



vanzari@apolloresidence.ro

www.apolloresidence.ro

0725 107 777

*Acest material de prezentare are caracter informativ si poate suferi modificări.
Amenajarea, prezentarea și poziționarea mobilierului și a elementelor decorative și
de stereotomie sunt în scop orientativ și nu creează obligații în sarcina
vanzătorului.*





APOLLO

Residence
Pasarela Berceni
Casa de Acasă!

0725 107 777

vanzari@apolloresidence.ro
www.apolloresidence.ro

